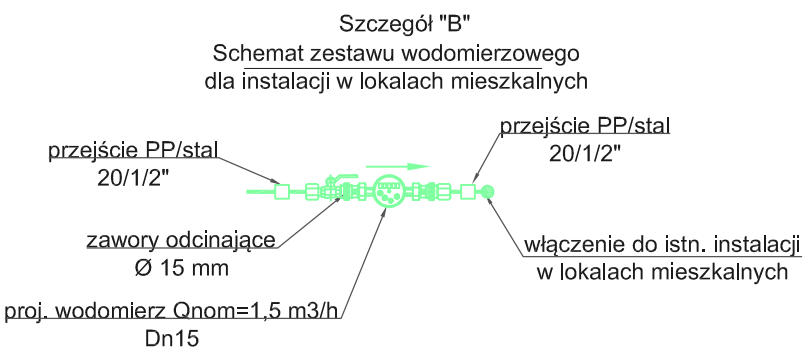
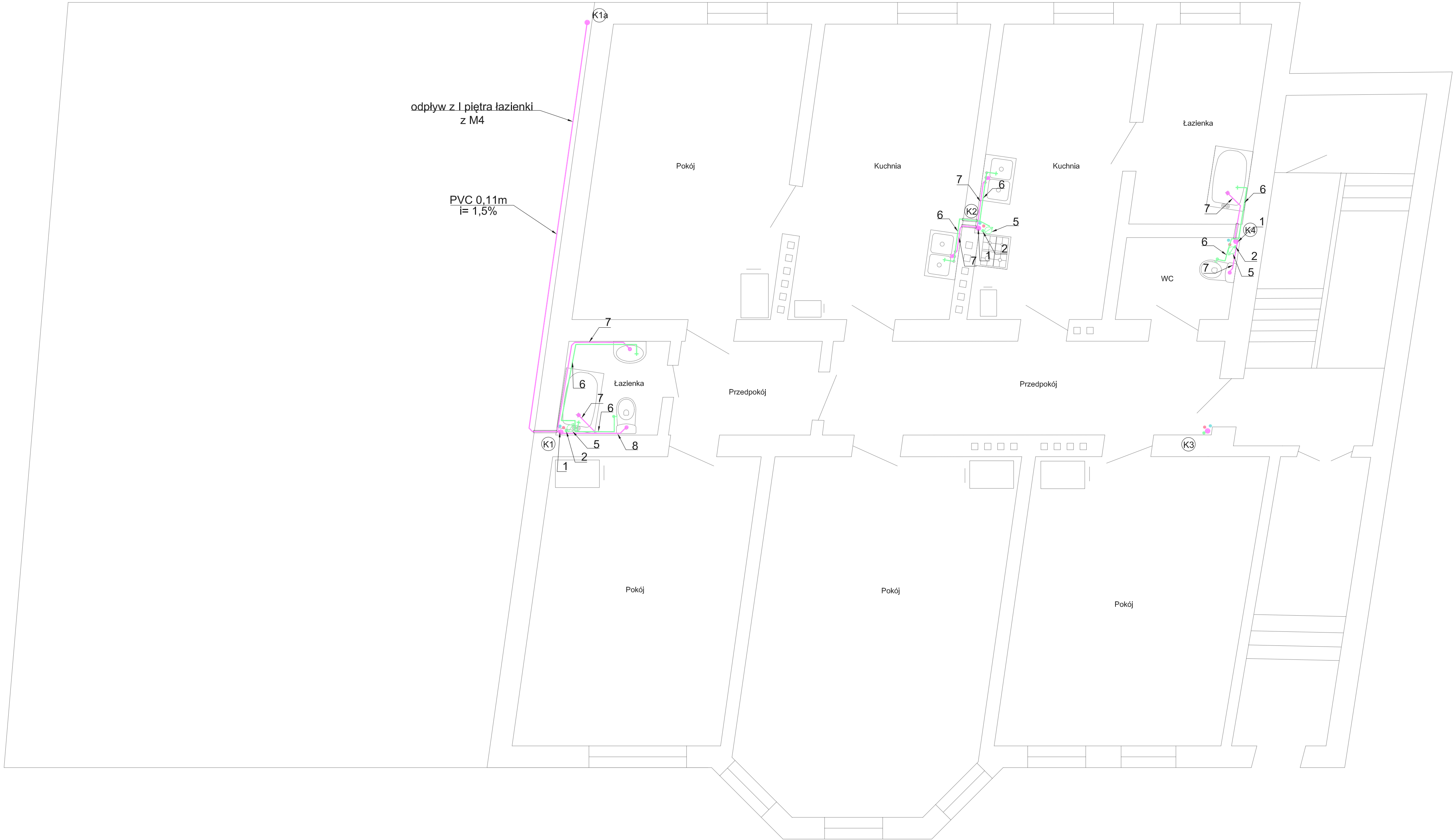


Parter

- LEGENDA:
- 1. Projektowana wymiana pionu kan. san. na nowy- PVC 0,11
 - 2. Projektowany pion Z.W.- zimnej wody
 - 3. Projektowany pion C.W.U.- ciepłej wody użytkowej wg odrębnego opracowania
 - 4. Projektowany pion cyrkulacji C.W.U.- wg odrębnego opracowania
 - 5. Projektowany zestaw wodomierzowy Z.W. Dn15 wg rysunku szczegółowego "B"
 - 6. Wymiana instalacji Z.W. na nową- dn 16 PP na ścianie
 - 7. Wymiana podejść kanalizacji sanitarnej na nowe- PVC 0,05m
 - 8 Wymiana podejść kanalizacji sanitarnej na nowe- PVC 0,10m

- Projektowana. Z.W. - zimna woda
- Projektowana kanalizacja sanitarna
- Projektowana C.W.- wg odrębnego opracowania
- Projektowana cyrkulacja C.W.U.- wg odrębnego opracowania
- Tuleja ochronna
- Projektowany zawór odcinający kulowy
- Projektowane punkty czepalne
- Projektowany zawór zwrotny
- Projektowane podejście do urządzeń sanitarnych
- Numeracja pionów instalacji wodno- kanalizacyjnych



Jednostka projektowa:		Studio Projektów Sanitarnych PROJWENT ROBIONEK ul. Chłopińska 150/2, 86-300 Grudziądz tel. 66 64 378 80, fax 66 64 378 81 biuro@projwent.pl, www.projwent.pl	
Inwestor:		Miejskie Przedsiębiorstwo Gospodarki Nieruchomościami Sp. z o.o. ul. Mickiewicza 23 86-300 Grudziądz	
Objekt:		Instalacja wod. - kan. ul. Focha 24A, 86-300 Grudziądz	
Nazwa rysunku:		Rzut parteru - instalacja wod. kan.	
Funkcja:	Inicj i nazwisko	Specjalność / Uprawnienia	Podpis
Projektant:	mgr inż. Grzegorz Robkonek	Ścieżki i instalacje sanitarne KUP/152/PODS09	
Asystent:	Justyna Jędrak		
Sprawdzał:	mgr inż. Kaczmierz Robkonek	Ścieżki i instalacje sanitarne ZP.17342/73/O08	
Wszystkie prawa zastrzeżone. Współpraca z firmą dla celów inżynierskich i projektowych. Rysunek nie może być powielany lub wykorzystany osobno bez zgody biura projektowego.		Nr projektu:	Data:
		A-033-15	04.2015
Faza:	Strona:	Skala:	Nr rys.:
PBW	Sanitarna	1:50	2