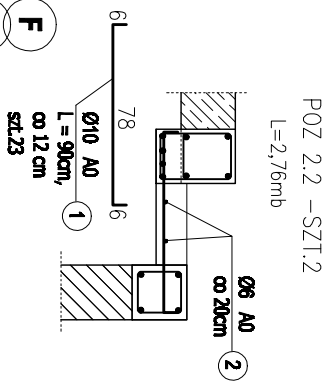
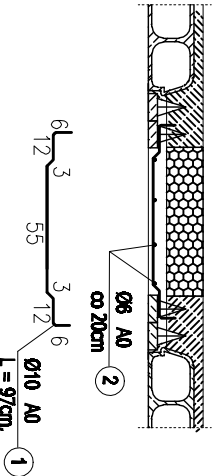


ZESTAWIENIE NADPROŻY:
L.19-D/120 szt. 28
2I.19-N/120 szt. 12
2I.19-N/150 szt. 14
2I.19-N/210 szt. 6
2I.19-N/240 szt. 6
2I.19-N/270 szt. 2, L=276cm
Poz. 6.4

ZESTAWIENIE BELEK STROPOWYCH
TERIVA 4.0/1:
L=180cm szt. 34
L=210cm szt. 16
L=300cm szt. 18
L=480cm szt. 44
L=510cm szt. 22
L=570cm szt. 18
L=600cm szt. 20
L=660cm szt. 12



INWESTOR:		JEDYNOSTKA PROJEKTOWA:	
Miejskie Przedsiębiorstwo Inżynierii i Inwestycji 86-300 Grudziądz, ul. Mickiewicza 23		GEOTECHNICA projektowanie i inżynieria 87-100 Toruń, ul. Kościuszki 44a tel. 51 73 10 00 e-mail: biuro@geotechnica.pl	
ZADANIE:		PROJEKT WYKONAWCZY	
BUDYNEK WIELORODZINNY NR 14 86-300 Grudziądz, ul. Stachury 14, dz. nr 55/4, obręb 28		BRANŻA: KONSTRUKCJA	
NAZWA PRZEBUDOWY:		NR ARCHIWALNY:	
MONTAŻ NAD III PIĘTREM		06/13	
POZ. 2.0		1:100	
FUNKCJA:		NR RYS.:	
PROJEKTANT:		15/84/Lw	
BRANŻA KONSTR.:		Urządzenie Podstawowe	
SPRACOWANIE:		KUP/0002/	
BRANŻA KONSTR.:		POD/06	
OPRACOWANIE:		mgr inż.	
BRANŻA KONSTR.:		Dorota Smolinska	
WSP. KONSTR.:		mgr inż.	
WSP. KONSTR.:		Ill.2013c.	
WSP. KONSTR.:		Ill.2013c.	
WSP. KONSTR.:		560/297	

W S Z Y S T K I E P R A W A A U T O R S K I E S A Z A S T R Z E Z O N E