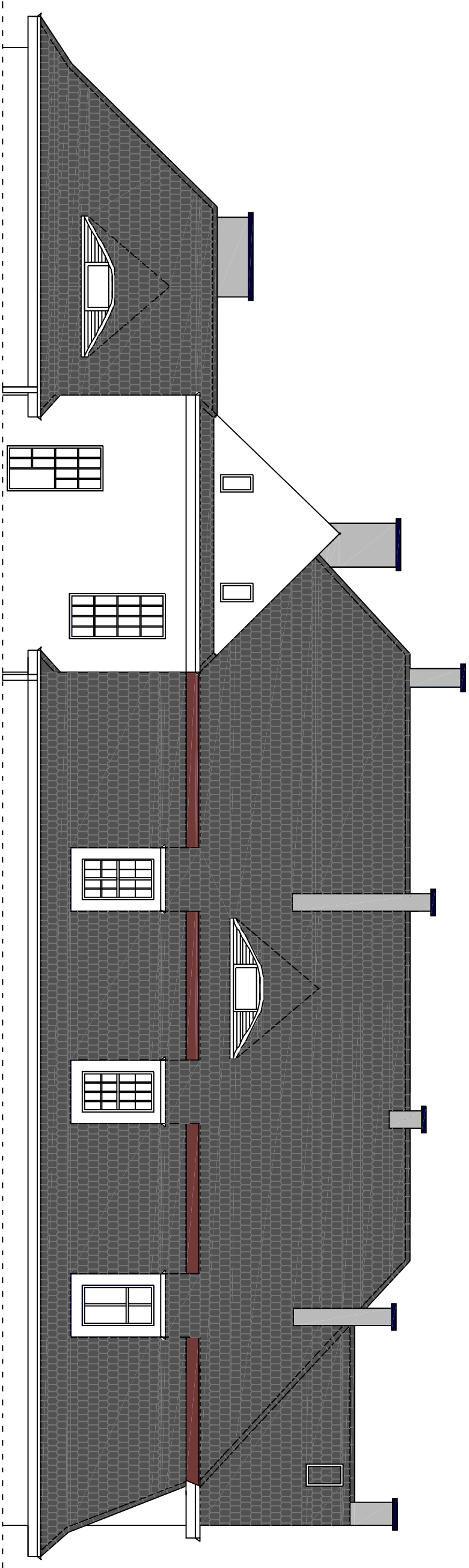



ELEWACJA POŁNOČNA



INWESTOR:		Miejskie Przedsiębiorstwo Gospodarki Niemudomościami sp. z o.o.	
		ul. Mickiewicza 23, 86-300 Grudziądz	
OBJEKT:		Remont dachu w budynku mieszkalnego przy ul. Karabinierów 6a w Grudziądzu	
LOKALIZACJA:		ul. Karabinierów 6a	
		<b>Biurowo Projektowe Budownictwa</b> <b>"PSBUD" mgr inż. Piotr Świrzyński</b> ul. Chełmińska 115/20, 86-300 Grudziądz tel. kom. 607-820-777, tel/fax. (56) 648560 e-mail: psbud@interia.pl	
NAZWA RYSUNKU:	-Elewacja północna		
FUNKCJA:	AUTOR:	NR UPRAWNIENI	SKALA:
PROJEKTANT:	mgr inż. Piotr Świrzyński	KUP/0130/PWOK/09	<b>1:100</b>
OPRACOWANIE:	Jakub Słupski		BRAMA:
			Budowlana
PRZEBIEG:		DATA:	NR ARKUSZA
PROJEKT BUDOWLANO - WYKONAWCZY		01.2014	E1