

ZAKŁAD PROJEKTOWANIA BUDOWNICTWA

mgr inż. architekt
**ANNA
DEKARCZYK
CZAJKA**

mgr inż. architekt
**TOMASZ
CZAJKA**

Adres domowy:
86-300 Grudziądz
ul. Dworcowa 11/1a

tel. (0-56) 462 71 30
tel. kom. 0-600 076 113

Pracownia:
86-300 Grudziądz
ul. Solna 2

tel./fax (0-56) 462 51 22
tel. kom. 0-600 076 114
NIP 876-100-76-23

PROJEKT WYKONAWCZY

2

BRANŻA: ARCHITEKTONICZNA, KONSTRUKCYJNA

OBIEKT: ZMIANA SPOSOBU UŻYTKOWANIA
MIESZKANIA NA LOKAL HANDLOWY

LOKALIZACJA: 86-300 GRUDZIĄDZ,
UL. TORUŃSKA 2/4
DZIAŁKA NR 12, OBR 26

INWESTOR: MIEJSKIE PRZEDSIĘBIORSTWO
GOSPODARKI NIERUCHOMOŚCIAMI SP. Z O.O.
UL. MICKIEWICZA 23
86-300 GRUDZIĄDZ

PROJEKTANT Branża Architektoniczna
mgr inż. arch. TOMASZ CZAJKA mgr inż. arch. Tomasz Czajka
uprawnienia do projektowania i kierowania robotami budowlanymi bez ograniczeń w specjalności architektonicznej Nr. ewid. UA-IV-8346/6/TO/89.

PROJEKTANT Branża konstrukcyjna
mgr inż. JACEK NAGÓRSKI mgr inż. Jacek Nagórski
uprawnienia do projektowania i kierowania robotami budowlanymi bez ograniczeń w specjalności konstrukcyjnej Nr. ewid. 16/71/Bg.

ASYSTENT PROJEKTANTA inż. ANNA MAJKA

styczeń 2006r

Spis zawartości projektu wykonawczego

1. Karta tytułowa
2. Spis zawartości teczki
3. Opis do realizacji inwestycji
4. Zaświadczenie o przynależności do Izby Architektów
6. Kopia uprawnień budowlanych
7. Część graficzna projektu
 - 7.1 Rzut parteru
 - 7.2 Przekrój A-A
 - 7.3 Elewacja frontowa
 - 7.4 Konstrukcja parteru
 - 7.5 Rysunek zestawieniowy
 - 7.6 Rygiel ramy stalowej
 - 7.7 Zestawienie stolarki okiennej i drzwiowej

OPIS TECHNICZNY *do projektu wykonawczego*

1. DANE OGÓLNE

1.1. Adres inwestycji:

86-300 Grudziądz,
ul. Toruńska 2/4
działka nr 12, obr.49

1.2. Jednostka projektowa:

Zakład projektowania Budownictwa
mgr inż. arch. Anna Dekarczyk Czujka
ul. Dworcowa 11/1a
86-300 Grudziądz

1.3. Podstawa opracowania:

- Podkład sytuacyjno-wysokościowy terenu opracowany w skali 1:500
- Koncepcja projektu uzgodniona z Inwestorem
- Uzgodnienie rozwiązań materiałowo-konstrukcyjnych z Inwestorem
- Wizja lokalna w terenie

2. PRZEDMIOT OPRACOWANIA

Przedmiotem niniejszego opracowania jest zmiana sposobu użytkowania mieszkania usytuowanego na poziomie parteru na lokal handlowy. Zmiana sposobu użytkowania przewiduje zmiany w elementach konstrukcyjnych części parterowej budynku. Otwory okienne i drzwiowe, sufity podwieszane i podłogi dostosowano do planowanej inwestycji.

* W budynku przewiduje się adaptację ogrzewania węglowego na ogrzewanie gazowe.

*** Instalacja elektryczna**

Zmiana sposobu użytkowania mieszkania na lokal handlowy projektowana jest na podstawie warunków wydanych przez Zakład Energetyczny.

3. ZAKRES OPRACOWANIA

Zakres prac projektowanych objął wykonanie nowych ścianek działowych z płyt gipsowo-kartonowych na ruszcie metalowym.

Istniejące otwory drzwiowe zostały dostosowane do prawidłowego funkcjonowania planowanej inwestycji.

Stolarka okienna od strony elewacji frontowej, jej wielkość oraz podział zmieniono wg części graficznej załączonej do projektu.

Istniejące wyposażenie sanitarne zostało poddane bieżącemu remontowi.

Remont objął również zamontowanie nowych drzwi wewnętrznych i zewnętrznych.

4. ROZWIĄZANIA BUDOWLANE - MATERIAŁOWE

4.1.1. PROJEKTOWANE SCHODY.

Przy wejściu do lokalu zaprojektowano schody żelbetowe oparte na ścianie zewnętrznej budynku zbrojone 6 o 12 strzemionami o 6 co 10 cm

(Beton B-15). Ścianę murowaną z cegły pełnej na zaprawie cementowo-wapiennej ułożono na fundamencie istn. budynku.

Uwaga: Konieczne jest staranne wypełnienie betonem przestrzeni między nową ścianą, a istn. stropem.

Schody zewnętrzne wykończyć płytkami gresowymi, spoiną szarą mrozoodporną grubości około 3 mm.

Dodatkowo zaprojektowano pochwyt z rury stalowej 40x40x3 mocowany do pierwszego stopnia, a następnie do ściany. Mocowanie pochwyty do ściany wykonać przy pomocy rozety o 100 grubości 5 mm zamocowanej kołkami rozporowymi metalowymi o 12 długości 15 cm.

4.1.2. PROJEKTOWANE WEJŚCIE DO LOKALU USŁUGOWEGO.

Do rozbiórki przeznaczono część podokiennika do krawędzi cokołu.

W miejscu projektowanych drzwi wejściowych do lokalu wykuto mur do poziomu posadzki.

4.1.3. PROJEKTOWANA WITRYNA ORAZ WEJŚCIE DO LOKALU.

W celu uzyskania większego otworu wystawowego połączono dwa istniejące okna mieszkania. W połączonym otworze zamontowano stolarkę

PCV obejmującą drzwi wejściowe i witrynę.
Istniejące nadproże okienne pozostawiono bez zmiany.
Przestrzeń między ościeżnicą drzwiową PCV, a sufitem wypełniono ścianą grubości 10 cm.

4.1.4. OTWÓR OKIENNY - PODWÓRZE.

Istniejący otwór okienny od strony podwórka wypełniono pustakami szklanymi ze względu na wymagania p. pożarowe.

4.1.5. WARSTWY ŚCIAN ZEWNĘTRZNYCH I STROPÓW.

A. Posadzka na poziomie piwnicy.

Warstwy

- Płytki gresowe;
- szlichta cementowa gr. 4cm
- Ocieplenie styropian grubości 5cm;
- 1xpapa asfaltowa na lepiku asfaltowym;
- Beton B-10 grubości 10cm;
- Zagęszczony suchy piasek grubości 15 cm;
- Grunt rodzimy;

B. Strop nad piwnicą.

Warstwy

- Płytki gresowe;
- szlichta cementowa gr. 4cm z
- Ocieplenie styropian grubości 5cm;
- 1xpapa asfaltowa na lepiku asfaltowym;
- Istniejący strop;
- Sufit - tynk gładki.

4.1.1. WYKŁADZINY ŚCIAN WEWNĘTRZNYCH.

W pomieszczeniu w.c, ściany wyłożyć glazurą do wysokości min.200cm od poziomu posadzki. W miejscu występowania umywalki, zlewozmywaka wykonać pas płytek o wysokości 1,0m i szerokości 1,20m.

4.1.2. TYNKI WEWNĘTRZNE.

Wykonać jako mokre cementowo-wapienne kat III.

4.1.3. MALOWANIE I POWŁOKI ZABEZPIECZAJĄCE.

Sufity malowane farbami emulsyjnymi

4.1.4. POSADZKI.

Wierzchnią warstwę posadzek w pokoju socjalnym, części sklepowej wykonano z płytek gresowych, natomiast w wc ułożono terakotę.

4.1.5. OŚWIETLENIE.

Wykorzystano istniejące oświetlenie naturalne oraz sztuczne.

4.1.6. WENTYLACJA.

Wykorzystano istniejące kanały wentylacji grawitacyjnej. W celu poprawy wyciągu zużytego powietrza zastosowano wentylatory wyciągowe.

- W pomieszczeniu wc zainstalować wentylator elektryczny załączany automatycznie

5.0 ZESTAWIENIE POWIERZCHNI.

5.1. Powierzchnia użytkowa	- 42,80 m ²
5.2. Kubatura	- 124,12 m ³

opracował:
mgr inż. arch. Tomasz Czajka

mgr inż. arch. Tomasz Czajka
Upr. budowlane i projektowania
bez ograniczeń w specjalności architektonicznej
i w ogóln. zakresie inżynierskich
konstrukcyjnych budowlanej
upr. bud. Nr Upr. IV/8346/08/TO/88

WEJŚCIE DO SKLEPU

01

02

03

04

05

06

07

08

09

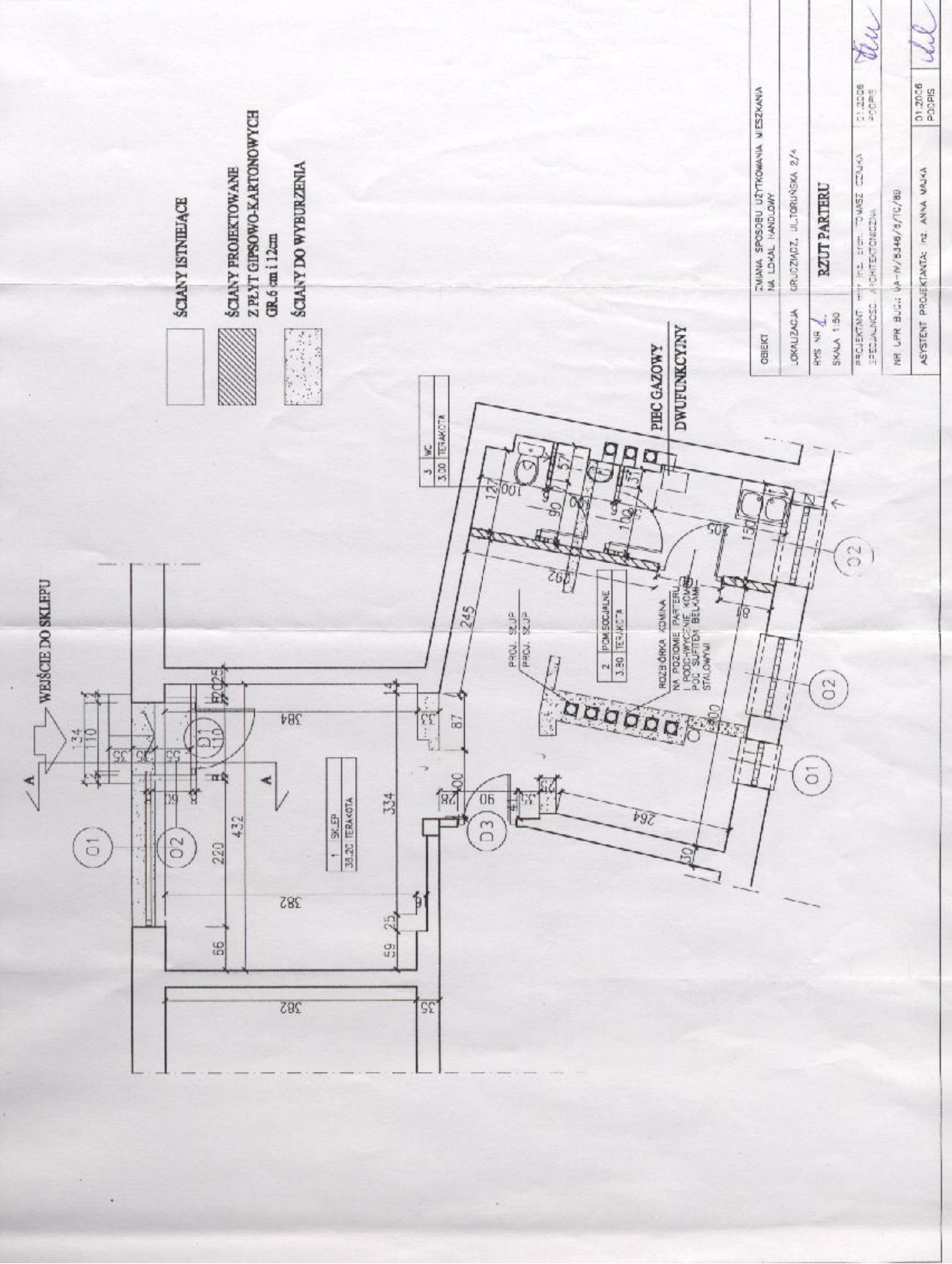
10

11

12

13

14



ŚCIANY ISTNIEJĄCE

ŚCIANY PROJEKTOWANE
Z PŁYT GIPSOWO-KARTONOWYCH
GR. 6 cm i 12 cm

ŚCIANY DO WYBURZENIA

PIEC GAZOWY
DWUFUNKCYJNY

ROZBÓRKA KONINA
NA POZIOME PARTERU
I PODWYŻSZENIE KOMB.
POD SUFITEM BELANIE
STALOWYMI

OBIEKT: ZMIANA SPOSOBU UŻYTKOWANIA MIESZKANIA
NA LOKAL HANDLOWY

LOKALIZACJA: GRUDZIĄDZ, UL. TORUŃSKA 2/4

RYS. NR 1.
SKALA 1:50

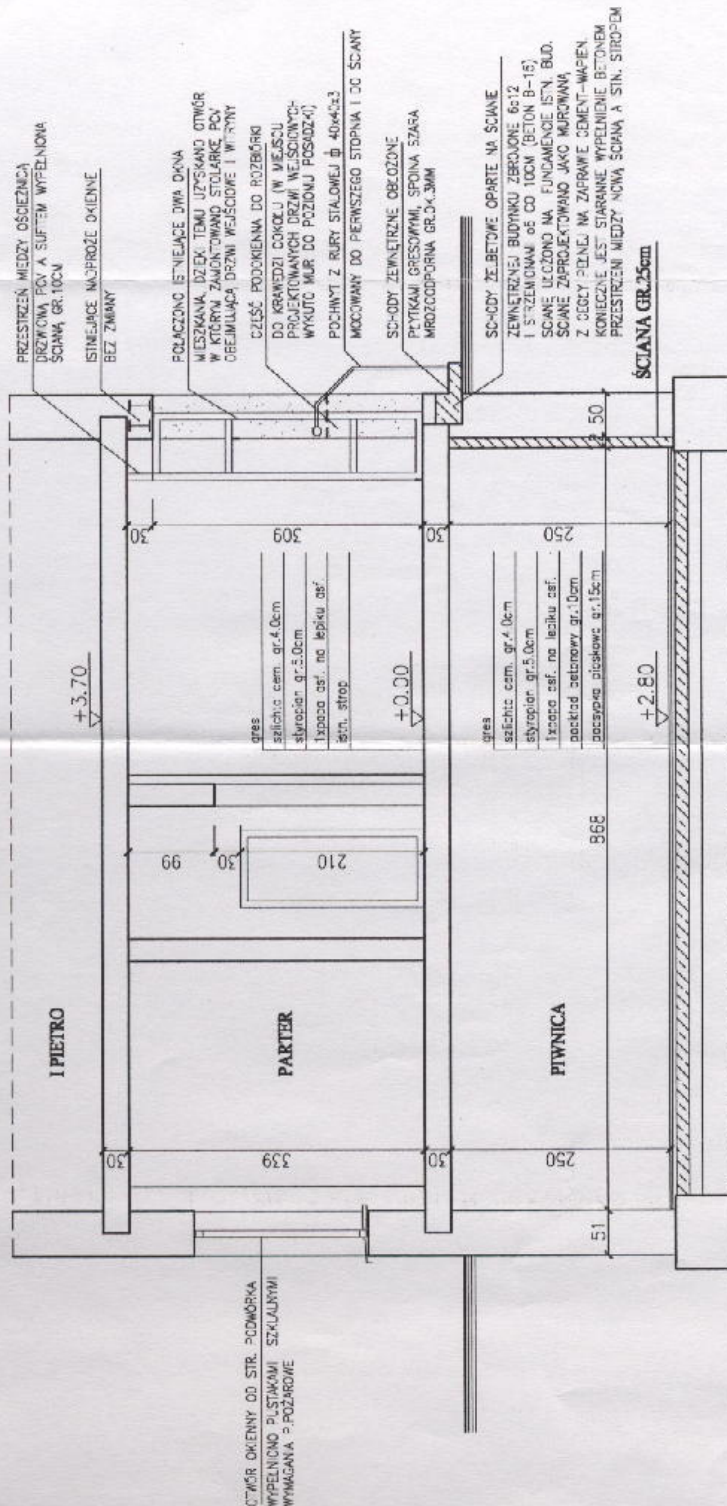
PROJEKTANT: MŁ. SŁO. TOMASZ CZAJKA
SPECJALNOŚĆ: ARCHITEKTURA

NR UPR. BUD.: 14-1/5346/5/10/89

ASYSTENT PROJEKTANTA: inż. ANNA MAJKA

01.20.06
PODPIS

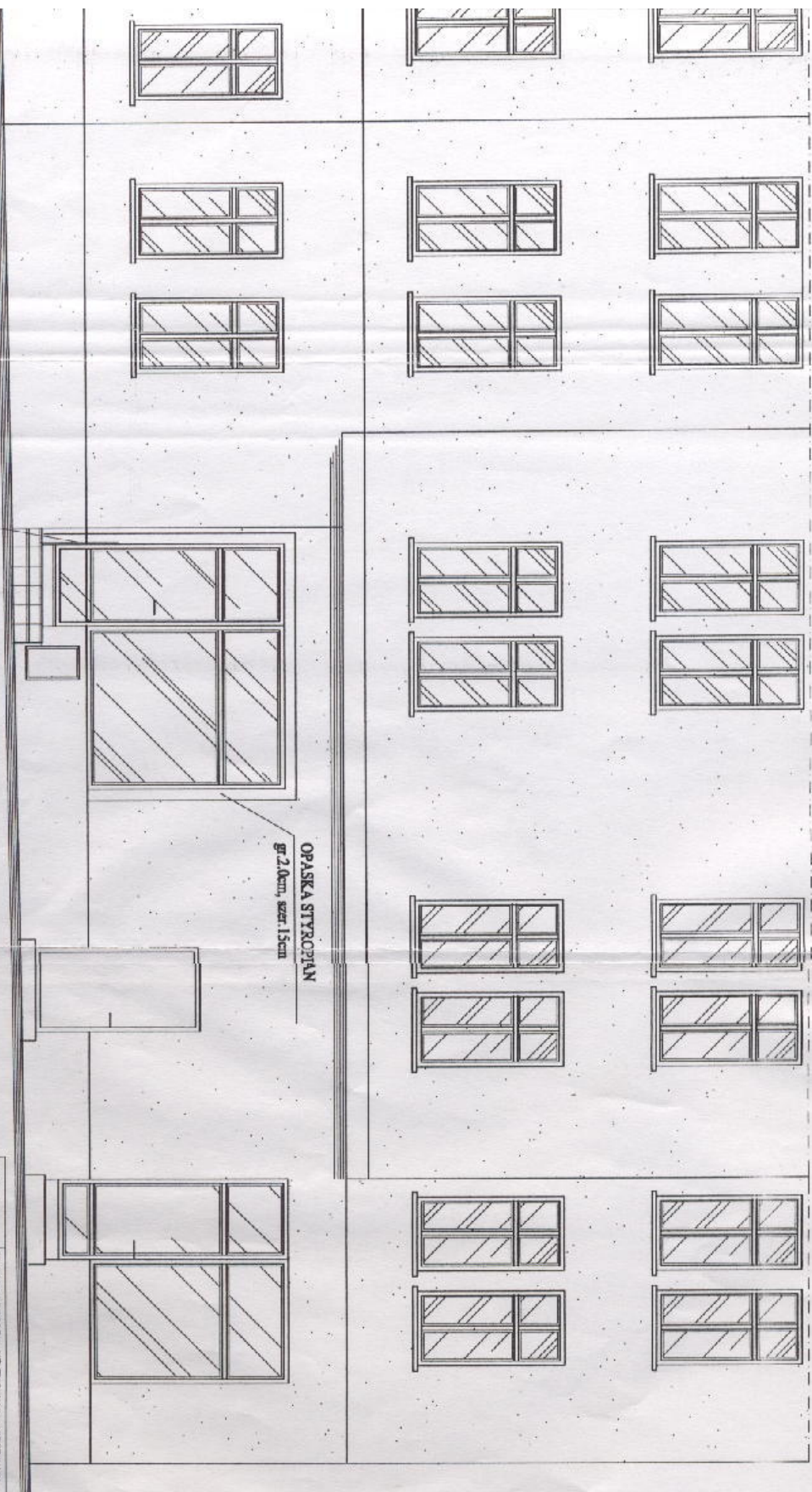
01.20.06
PODPIS



ROZETA ø100 GR. 5MM
WODOWANE NA KOŁKI
ROZPOROWE METALOWE
ø12 DŁ. 150M

POCHWYT Z RURY STALOWEJ Ø 40x4x3
MOCOWANY DO PIERWSZEGO STOPNIA I DO ŚCIANY

OBJEKT	ZMIANA SPOSOBU UŻYTKOWANIA WESZKANIA NA LOKAL HANDLOWY
LOKALIZACJA	6-UL. DZIADZ, UL. TORUŃSKA 2/4
RYS NR	2
SKALA	1:50
PRZEKROJ A-A	
PROJEKTANT: mgr inż. arch. TOMASZ CZAJKA	01.2008
SPECJALNOŚĆ: ARCHITEKTURA	PODPIŚĆ
NR UPR. BUD.: JAK-N/0345/6/70/08	
AS-TEST PROJEKTANTA: inż. ANNA MAJKA	01.2008
	PODPIŚĆ



LICHWYTY-RURA 40x40
W KOLORZE BRĄZOWYM
MOCOWANA DO PIERWSZEGO
STOPNIA I DO ŚCIANY OTWORU
OKIENNEGO

SCHODY WEJŚCIOWE

OPASKA STYROPIAN
gr. 2,0cm, szer. 15cm

OBJEKT	ZMIANA SPOSOBU UŻYTKOWANIA WIEŻYKOWA NA LOKAL HANDLOWY
LOKALIZACJA	GRUDZIĄDZ, UL. TORUŃSKA 2/4
PRZ. NR 5	ELEWACJA FRONTOWA
SKALA 1:50	
PROJEKTANT, MEST. INŻ. TOWARZ. CZYLI SPECJALNOŚĆ ARCHITEKTONICZNA	01.2006 P.J.M.S.
NR UPR. BUD. 04-W/3446/6/10/69	
ASISTENT PROJEKTANTA, INŻ. ANNA WĄJKA	01.2006 P.J.M.S.

01

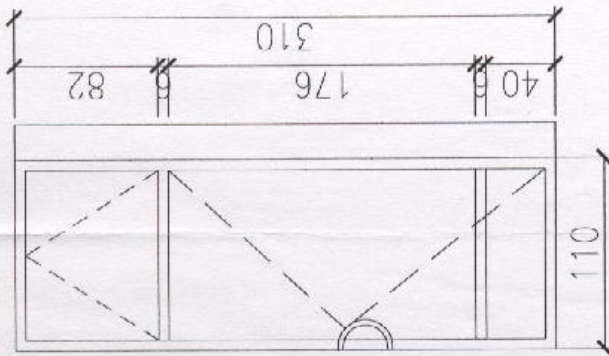
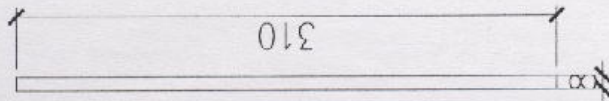
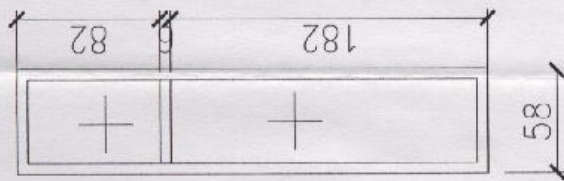
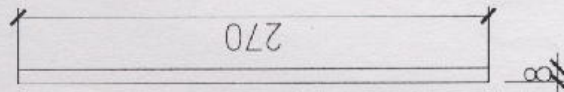
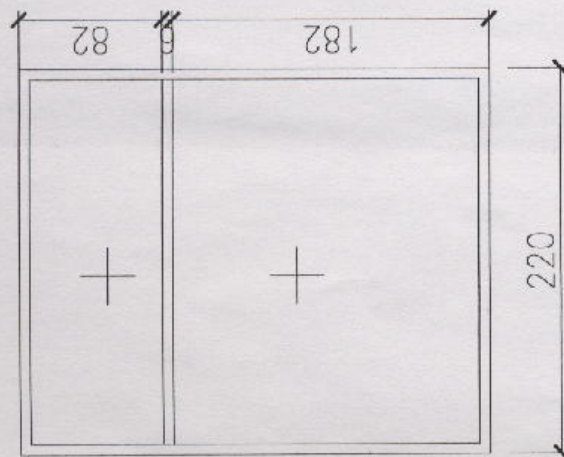
02

D1

S1

S2

S3



UWAGA: Wymiary otworów okiennych i drzwiowych sprawdzić w naturze

OKNA PCV K=1,1, SZYBA BEZPIECZNA, KOLOR BIAŁY

DRZWI Z NAŚWIETLEM, PRÓG W DRZWIACH, 2 ZAMKI
(1 Z ATTESTEM) SAMOZAMYKACZ, POC-WYT, NAŚWIETLE
OTWIERANE Z POZIOMU PODŁOŻE

OBIEKT	ZWIANA SPÓSOBU UŻYTKOWANIA MIESZKANIA NR LOKAL HANDLOWY
LOKALIZACJA	CEŁOZIĄDZ, UL. TORUŃSKA 2/4
RYŚ NR 1	ZESTAWIENIE STOLARKI OKIENNEJ I DRZWIOWEJ
SKALA 1:50	
PROJEKTANT: mgr inż. arch. TOMASZ CZAJKA	01.2008
SPECJALNOŚĆ: ARCHITEKTONICZNA	PODPIŚCIE
NR LPR BUD.: UN-N/8345/6/10/83	
ASISTENT PROJEKTANTA: inż. ANNA MAJKA	01.2008
	PODPIŚCIE