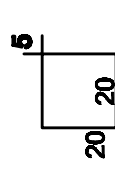
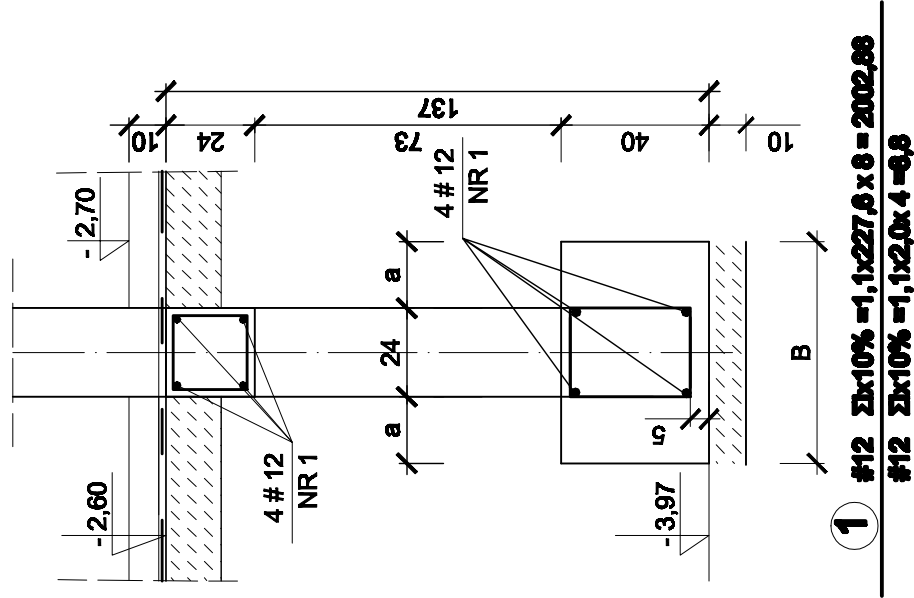
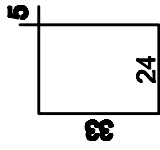


POZ.10.. ŁAWA



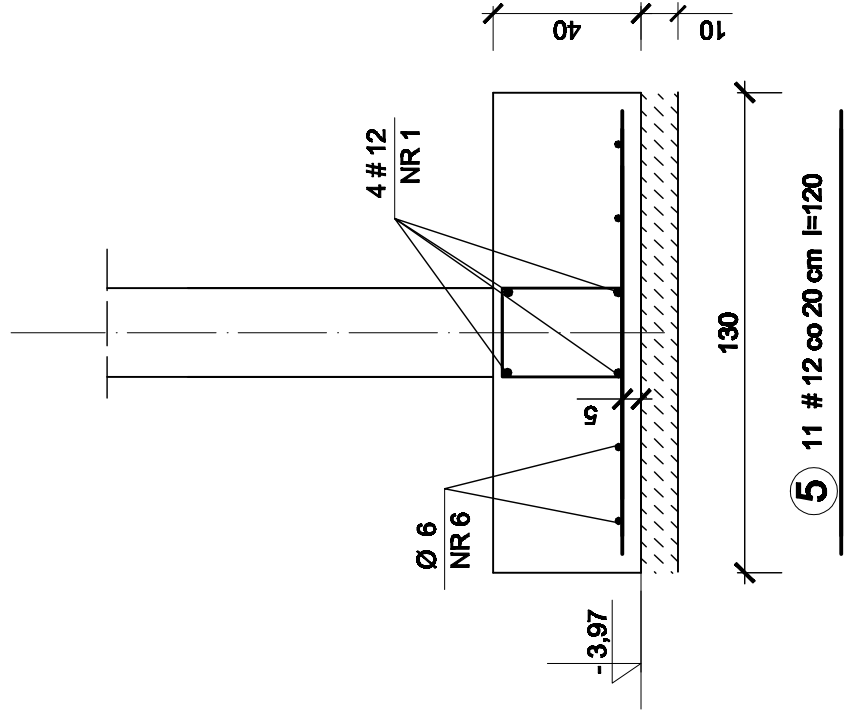
945 Ø 6 co 30 cm
l=90



945+8 Ø 6 co 30
cm l=124

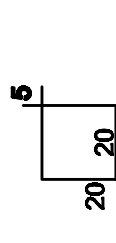
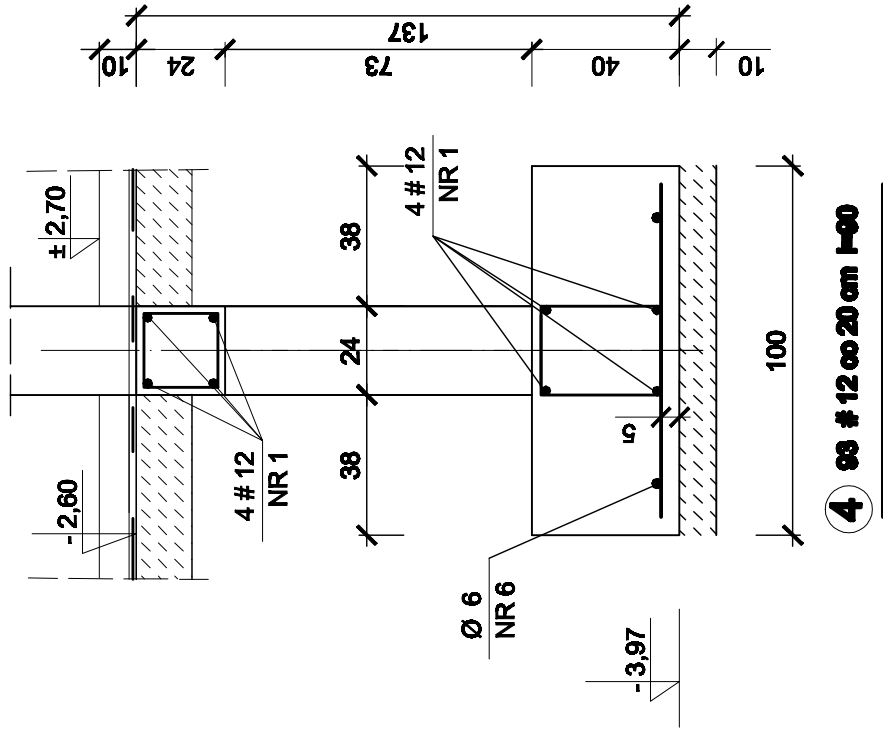
POZ.10.9 ŁAWA

mb 2,00

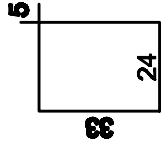
[illegible]

POZ.10.5 ŁAWA

mb 18,60



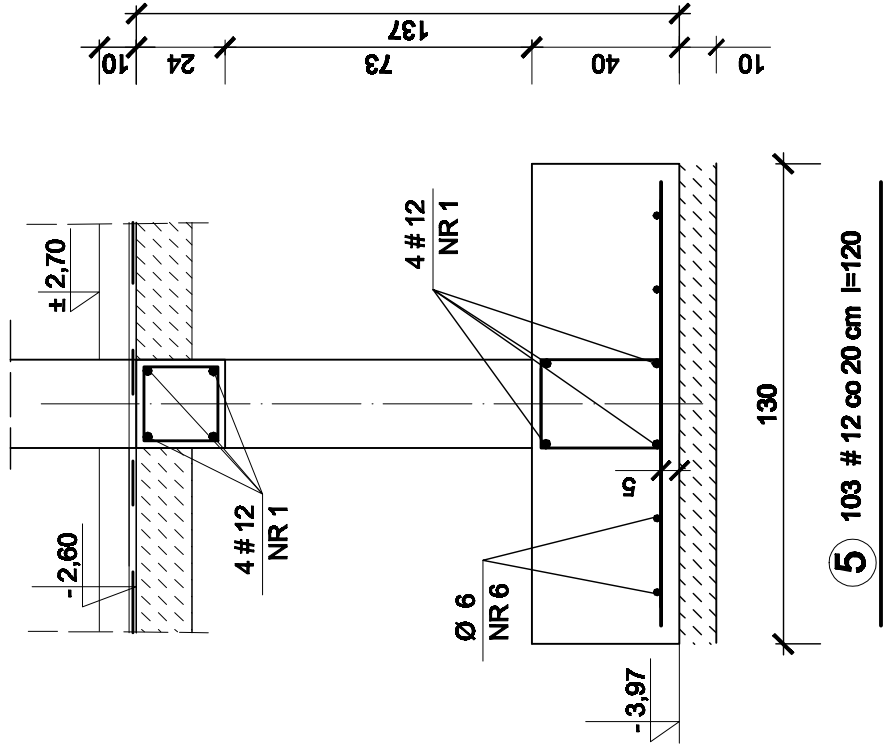
63+69 Ø 6 ∞ 30 cm
I=90



63+69 Ø 6 ∞ 30
cm l=124

POZ.10.6 ŁAWA

mb 20.4



ZESTAWIENIE STALI

[illegible]



UWAGA

**1. Z ŁAWY POZ 10.6 WYPUŚCIĆ ZBROJENIE
SŁUPÓW POZ.7.4 / RYS.18 / USYTUOWANIE
WG.RZUTU FUNDAMENTÓW.**

BETON B 25

STAL AIIN, AI

**PRZEKROJE ŁAW
FUNDAMENTOWYCH 1 : 20**

		MIASTO PROJEKT BYDGOSZCZ Sp. z o.o. BIURO PROJEKTOWO-BADAWCZE BUDOWNICTWA OGÓLNEGO 85-067 Bydgoszcz, ul. Jagiellońska 12a tel. centralna (052) 322 12 33, tel. fax (052) 322 14 34 www.miastoprojekt-bydgoszcz.pl			
INWESTYCJA					
Budynek wielorodzinny przy ul. Stachury 13 w Grudziądzu					
INWESTOR MPGN sp. z o.o. ul Mickiewicza 23 86-300Grudziądz					
	IMIĘ I NAZWISKO	NR UPRAWNIENI	PODPIS		
PROJEKTANT	inż. Grażyna Wojslegier	WBPB-AB-72/10/5581			
OPACOWAŁ	techn. Jadwiga Malifiska				
SPRAWDZIŁ	mgr inż. Janusz Gluchowski	UAB-EZ-72/10/27089			
BRANŻA	KONSTRUKCJA	projekt budowlano-wykonawczy		NR RTB/BJG	
DATA	30.12.2008	SKALA	1:20	2	